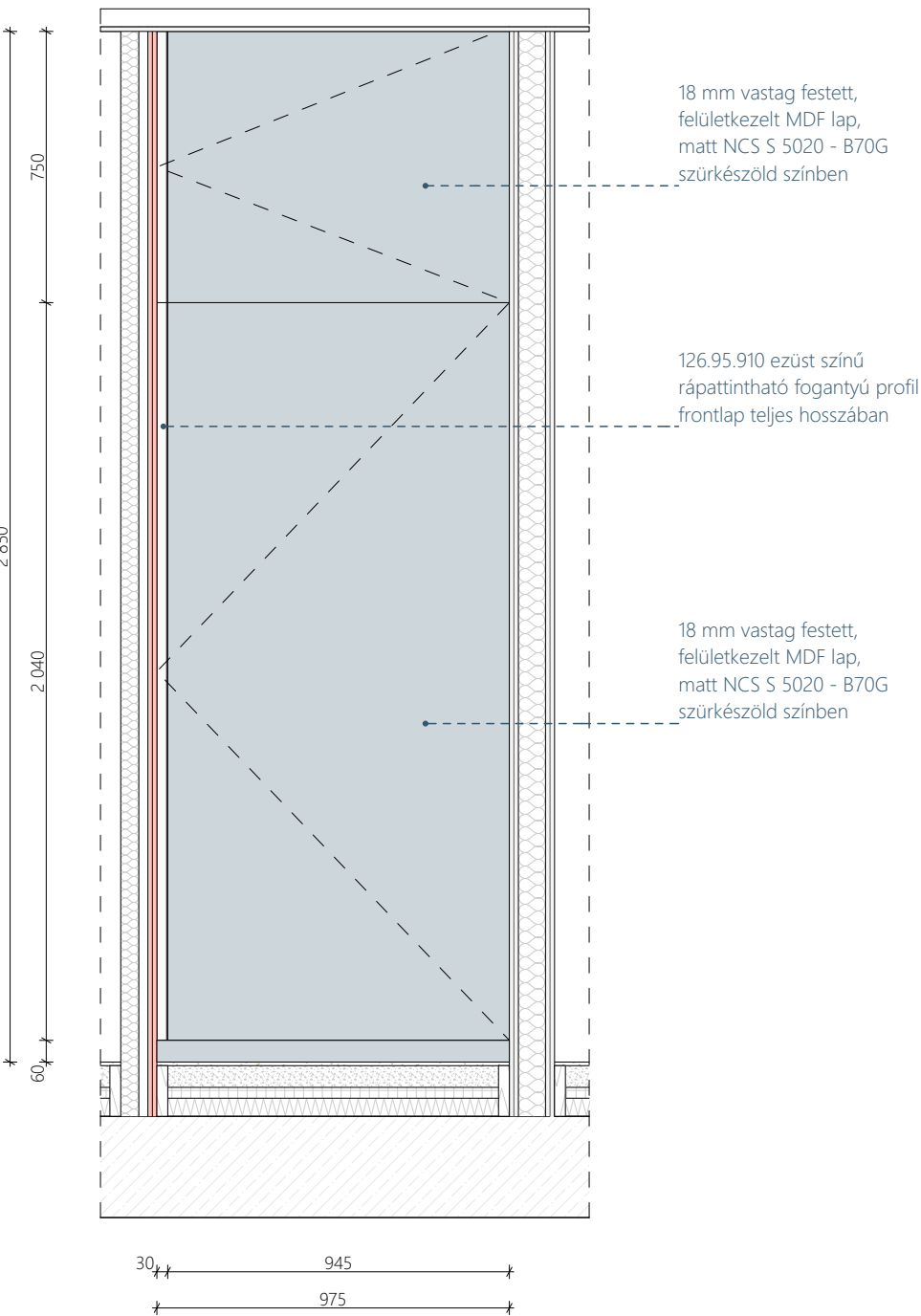


A bútorlapok összeillesztése faragasztóval és lamelloval történik. A bútorkorpuszok lábazata színezett impregnált MDF lapból készül alsó élén szilikon szalaggal. A bútorok szintbeállítását műanyag szintbeállító lábak teszik lehetővé. A frontlapok függőleges élére, bepatinált alumínium bútorfogantyú kerül teljes magasságban, ezüst színben. A szekrény belső polcai matt fehér bútorlapból készülnek 18 mm vastagságban, színezett eljárással. A korpusz belső felületén előfűrt lyukak lehetővé teszik a polcok áthelyezését.



A beépített bútorok helyét gyártás előtt fel kell mérni! A méretek szükség esetén pontosítandók. A bútortalapok csak azonos tulajdonságú és színű anyaggal válthatók ki! Változás esetén a tervezővel egyeztetés szükséges!



Név:	Építész munkatársak
Tartószerk.	
Tűzvéd.	

Ruppert András É 08-0585
Juhász-Szigeti Zsófia É 08-0639
Pánovits Norbert Gyula
Simon László
Zelei Péter T 08 -0881
Pukánszky Gabriella TUÉ 01-0468

Aláírás:	
Épületgépész	
Villam. tervező	
Tájépítész	
Körny. tervező	
Közm. tervező	

ZIP Architects Kft.
9022 Győr, Belső-Zsoltitsky út 44.
 Azs.: 25880689-2-08
 Cn.: 08-09-028847
 Reg.: 11737007-23710308
 Parsch Ádám G 01-15737
 Pintérné Kolb Dóra V 13-4574, V 13-68132
 Fodor Emese K 07-0436
 Molnár Csaba 03-0112
 Székely Lajos VZ-TEL 01-12861

Út tervező	
Rehabilitációs szakértő	

Vida Zoltán KÉ-K 05-1619
Bisothka Noémi

Munkarész:	
BÉ-BÚ Bútortervek	
Rajzmegnevezés:	
E05_Beépített szek	
Dátum:	Tervfajta:
2022. 01. 12.	Kivi

	Rajzszám: BÉ-BÚ.4REV0
rény	
teli terv	Lépték: M1:20