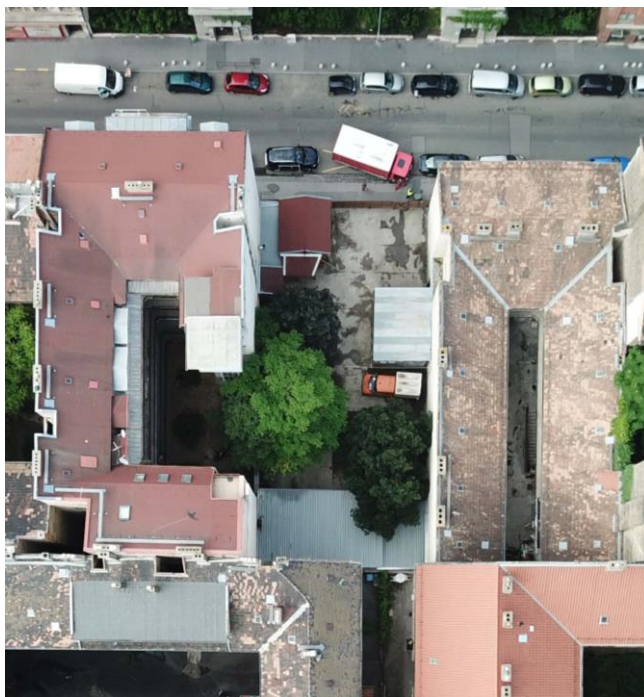


Kertészeti szakvélemény

Budapest, VII. Kerület, Murányi u- 13. szám alatti udvar faállományáról



Készítette:

Dr. Gutermuth Ádám

Faápoló - favizsgáló szakmérnök

Magyar Faápolók Egyesülete - Minősített favizsgáló

Budapest, 2021.10.20.

GreenUnit Kft.

1112 Budapest, Pereszke utca 225/1

Telefon: +36204527065 • e-mail: info@fainjektalas.hu

Adószám: 14345926-2-43 • Cégjegyzékszám:01-09-899826

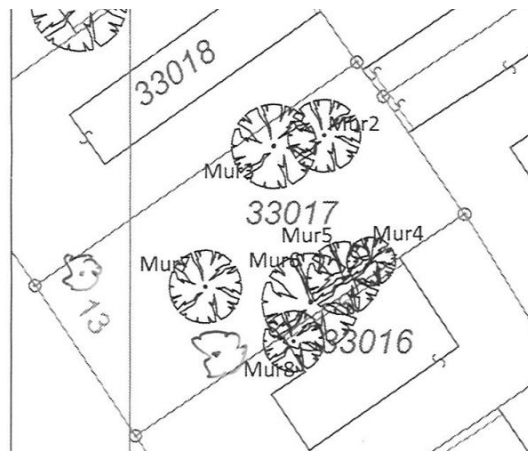
számlaszám: 10700536-47617209-51100005



A szakvélemény a **Budapest VII. kerület, Murányi utca 13.** szám alatti ingatlan udvarán álló 6 darab fa állapotának felmérésére készült Erzsébetváros Kft megrendelésére. Célja a faállomány az udvar felújítás előtti felmérése, faállomány veszélyességének vizsgálata, fakezelési javaslatok kiadása, szükség esetén a fakivágás engedélyeztetése, hogy az új funkciókat kapott udvar esztétikus és biztonságos legyen.

Előzmény: A megrendelő telefonon jelezte, hogy a szeles napok után az udvaron száraz ágak hevernek, illetve két juharnak lombja barnul, illetve intenzív korai lombhullás tapasztalható.

A vizsgálatot 2021. október 8-án végeztem el a fenti címen, a területen **6 db lombhullató fa** áll. Az udvar a fahelyek kivételével teljes felülete burkolt ezért fatelepítés csak a bontással valósítható meg. A megrendelő által biztosított térképvázlaton a fák az alábbi kódokkal szerepelnek: **Mur2; Mur3 Mur4; Mur5; Mur6; Mur7**



1.ábra Az ingatlanon álló fák áttekintőtérképe Mur2-Mur7(a Mur8 fa a szomszédban áll)



Fa adatalapok

Kataszteri azonosító: Mur2

Fafaj: Korai juhar (*Acer platanoides*)

törzsátmérő: $(25+22)/2=23,5\text{cm}$

ágtiszta törzs: 4m

famagasság: 9m

csurgó átmérő: 6m

elhelyezkedés és gyökérzóna: féltető veszi körül (tetőn keresztül nő át), csurgó terület 50%-ban fedett, illetve teljes felületen burkolt

gyökérnyak állapota: ép, a későbbi fejlődésében (10 év távlatában) a beton miatt korlátozott

törzs állapota: korábbi fagylécen kívül ép

koronaalap állapota: vázág helyek korhadása elkezdődött

korona állapota: ép egészséges, de fejlődésében az épület közép hosszú távon (3 év) korlátozza, a szomszéd homlokzatát súrolja

lomb állapota: ép egészséges

Kezelési javaslat: az épületek tetősíkjának minimális csökkentésével a fa sokáig megtartható, a koronalapon kezdődő korhadást ki kell tisztítani és fasebkezelővel lezárni, a szomszéd homlokzatot súroló ágakat minden évben vissza kell metszeni lehetőség szerint nyugalmi időszakban

vitalitás: A fa életképessége a kedvezőtlen körülményekhez képest megfelelő, a koronalapon kezdődő korhadás miatt 80%-os



Kataszteri azonosító: Mur3

Fafaj: Korai juhar

törzsátmérő: (22+19)=20cm

ágtiszta törzs:2m

csurgó átmérő:6m

famagasság: 9m

elhelyezkedés és gyökérszóna: a fatányér 1 m átmérőjű tányéron kívül betonozott, az elbontott szegély miatt gyökerek nagy mértékben felszínre kerültek, súlyosan károsodtak

gyökérnyak állapota: a gyökérnyakon nagyméretű golyva található, ami Agrobacteriumos fertőzés eredménye lehet

törzs állapota: ép

koronaalap állapota: A koronaalapon jeletős ágcsontk bekorhadás van, ami a fa várható élettartamát jelentősen csökkentheti

korona állapota: a fa koronája félig a Mur2 fa koronája alá szorult, féloldalas a homlokzat közelsége miatt, a lomkoronában csúcscsáradt vágágak találhatóak

lomb állapota: a lomb nagy része súlyosan levélszél száradt, ami a fa fiziológiás leromlására utal.

vitalitás: A fa életképessége a gyökérnyaki tumor és a koronalap korhadás miatt jelentősen rossz ezért a vitalitási érték 40%. A fa tervezhető életkorát nem tudja betölteni, néhány éven belül kivágandó

kezelési javaslat: A gyökérnyakon lévő tumor eltávolítás után is visszafordíthatatlan ezért ezt nem javaslom. A gyökérzet a felszínre került felszínre került, a koronaalap bekorhadt. A csúcscsáradás miatt leszakadó ágak környezetüket súlyosan élet- és balesetveszélyessé teszik, ezért a fa kivágását javaslom.



Kataszteri azonosító: Mur4

OFafaj: Enyves éger (*Alnus glutinosa*)

törzsátmérő: $(12+13)=12,5\text{cm}$

ágtiszta törzs: 4m

famagasság: 10m

elhelyezkedés és gyökérszóna: szomszéd udvar kerítésétől töve 40cm-re található, a fatányéron kívül a teljes csurgója burkolt ill. beépített. Mellette 1 méterre áll egy erősebb másik éger.

gyökérnyak állapota: ép

törzs állapota: erősen külpontos, megdőlt, kéregsérülésekkel.

koronaalap állapota ép nincs jellemző koronaalapja orsó szerű koronája miatt

korona állapota: sudaras korona, erősen alászorult a mellette lévő fajtársának, száraz ágak a koronában

lomb állapota: gyér felkopaszodott lombozat

vitalitás: a mellette álló éger lenőtte, emiatt erősen megdőlt, eltávolítása megfontolandó, előbb utóbb kipsztlul magától is ezért vitalitása 40%-os

kezelési javaslat: a fa szűk térállása miatt fejlődésében alulmaradt ezért eltávolítása megfontolandó, habár 1-2 éven belül magától is valószínűleg ki fog száradni.



Kataszteri azonosító: Mur5

Fafaj: Enyves éger (*Alnus glutinosa*)

törzsátmérő: $(22+25)=23,5\text{cm}$

ágtiszta törzs: 5m

csurgó átmérő: 7m

famagasság: 14m

elhelyezkedés és gyökérezóna: szomszéd udvar kerítésétől töve 50cm re található, a fatányéron kívül a teljes csurgója burkolt ill. beépített erős lehordásban van a tányérban a gyökérezete

gyökérnyak állapota: ép

törzs állapota: ép, magasra felnyírt

koronaalap állapota: ép

korona állapota: néhány kisebb száraz beárnyékolás miatt visszaszáradt ág

lomb állapota: egészséges, de elég laza átlátható

vitalitás: jó vitalitású, egészséges fa, a két mellette álló fa eltávolításával egy hosszanmegtartható fa lehet amelynek oszlopos habitusa a szűk udvarnak jól megfelel

kezelési javaslat: a kétoldalt álló lombjának metszésével növekedése erősen fokozható, koronájából a száraz ágak eltávolítása szükséges, gyökérnyakára talaj rátöltés szükséges, amennyiben körülötte ez valamilyen szegéllyel megtámasztható



Kataszteri azonosító: Mur6

Fafaj: Bálványfa (*Ailanthus altissima*)

törzsátmérő: $(41+44)=42,5\text{cm}$

ágtiszta törzs:7

csurgó átmérő:9

famagasság: 16m

elhelyezkedés és gyökérezóna: szomszéd kerítésétől töve 40cm re található, a fatányéron kívül a teljes csurgója burkolt

gyökérnyak állapota: ép, kevés sarjjal

törzs állapota: ép néhány gyógyult ághellyel

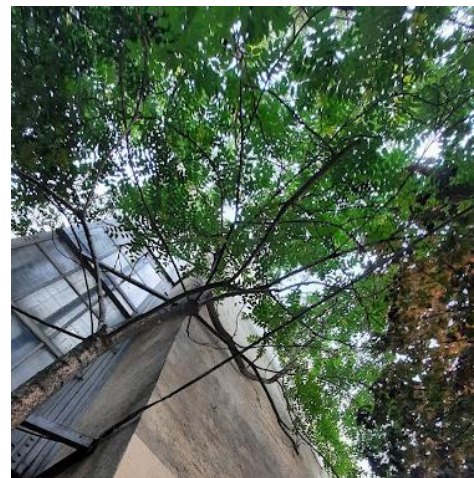
koronaalap állapota: sudaras korona miatt, megfelelő

korona állapota: sok száraz ág, erősen felnyurgult, a szomszéd liftházát és tűzfalát rongálja

lomb állapota: gyenge satnya lombozat

vitalitás: szűk tér és közeli jobb kondíciójú éger miatt fejlődése erősen korlátozott, amit gyenge lombozata jól mutat,

kezelési javaslat: hím ivarú egyed ezért magot nem hoz



GreenUnit Kft.

1112 Budapest, Pereszke utca 225/1

Telefon: +36204527065 • e-mail: info@fainjektalas.hu

Adószám: 14345926-2-43 • Cégjegyzékszám:01-09-899826

számlaszám: 10700536-47617209-51100005



Kataszteri azonosító: Mur7

Fafaj: Korai juhar

törzsátmérő: $(22+23)=22,5\text{cm}$

ágtiszta törzs: 3m

csurgó átmérő: 7m

famagasság: 8m

elhelyezkedés és gyökérzóna: Tűzfaltól 5m távolságra, szűk (80cm átmérőjű) fatányérban burkolt csurgóterület, szegély elbontása miatt felszínre került gyökerek

gyökérnyak állapota: mechanikai sérülések, amit a szegély elbontása miatt szenvedett el

törzs állapota: korábban szerzett fagyléc lekalusszosodott, kisebb mechanikai sérülések

koronaalap állapota: súlyosan korhadt, a korábban levágott metszlap súlyosan bekorhadt (12cm mélyen) két helyen is a koronaalapon. A nagyobb korhadásban cincérlárvákat találtam!

korona állapota: száraz vázágak és csúcscsáradt ágak

lomb állapota: súlyos levélszél száradás miatt koari lombhullás tapasztalható

vitalitás a súlyos koronaalapi korhadás miatt a fa életképessége erősen leromlott ezért a vitalitása max 30%-os

kezelési javaslat: A bekorhadt koronaalap miatt a fa vázágai bármikor leszakadhatnak ezért a fa súlyosan élet- és balesetveszélyes, kivágását javaslom.



Összefoglalás

A fákon tapasztalható leromlás nem róható fel sem a terület használójának sem a terület tulajdonosának. A leromlás oka, hogy telken található fák a szűk udvar és magas tűzfalak miatt csak részben kapnak napfényt, illetve a betonozott udvar is a gyökérzetük működését és tápanyag és vízgazdálkodásukat erősen korlátozza.

Következtetések: A terület 6 fájából a fent felsorolt ápolási munkákat nyugalmi időszakban célszerű elvégezni mind környezetbiztonsági szempontok mind a fák megtartásának érdekében.

A telken két élet- és balesetveszélyes fa lecserélését tartom indokoltnak, mely pótlását a kerületi rendeletnek megfelelően a fenntartónak engedélyeztetni kell a kerületi Önkormányzatnál, a fák kivágását csak az engedély megszerzése után szabad elvégezni! Favédelmi rendelet szerinti fapótlást telken belül megoldhatónak tartom.

Mur3 számú fa törzsátmérője 20cm, vitalitási indexe 40% ezért a pótlási kötelezettsége a tulajdonosnak 8cm törzsátmérő.

Mur7 számú fa 22,5cm, 30% pótlási kötelezettsége 6,75cm törzsátmérő.

A telken pótláshoz kis lombkoronát nevelő fajt és fajtáit (csörgőfa, gömbjuhar, gömbkóris, gömbakác) vagy oszlopos habitusú kis vagy közepes koronát nevelő fát (oszlopos csörgőfa, oszlopos gyertyán, oszlopos tölgy) javaslom pótolni a megfelelő fahely kialakításával (min 100cm x 100cm x 100cm). A fák méreteit 14,57cm törzsátmérővel (törzskerület 14,57 x 3,14=45,75cm) számolva két darab 20/25cm fa vagy három 16/18cm törzskerületi fával lehet megoldani az esteleges talajban futó közművek védőtávolságainak betartásával.

Tisztelettel:



Dr. Gutermuth Ádám Jenő
okl. kertészmérnök/
növényorvos/faápoló-favizsgáló szakmérnök

Budapest, 2021.10.20.

GreenUnit Kft.

GreenUnit Kft.
1112 Budapest, Pereszke utca 225/1
Telefon: +36204527065 • e-mail: info@fainjektalas.hu
Adószám: 14345926-2-43 • Cégjegyzékszám:01-09-899826
számlaszám: 10700536-47617209-51100005

