



a fa és környezete



korhadt kéreg, törzs - déli oldal



korhadt kéreg, törzs - keleti oldal

adatfelvétel időpontja:	2021.11.16
adatfelvétel helye:	Bp., VII. Rózsák tere
műszer, kötéltechnika:	Györffy Tree Expert Kft.
minősített favizsgáló:	Farkas Ágnes FV-18/019
rendszer:	RT0083
fafaj:	Populus alba 'Pyramidalis'
	oszlopos fehérynár

terepi adatok:

törzs átmérő /cm	100
törzs magasság /m	2
korona átmérő /m	6
fa magasság /m	18
gyökér és környezet állapota	2
törzs állapota	1
korona állapota	1
életképesség	1

számított adatok:

Általános állapot / vitalitás	6%
Megtarthatósági mutató	4%

jellemzés:

Mindkét vázágon és a korona alapon olyan ághasadásra utaló repedések vannak, ami miatt nem lett volna biztonságosan mászható a korona. A törzsén a nagy kiterjedésű kéreg repedések alatt a fatest korhadt, sárga gévagomba figyelhető meg a korhadt kéreg széleken.

műszeres mérés eredménye:

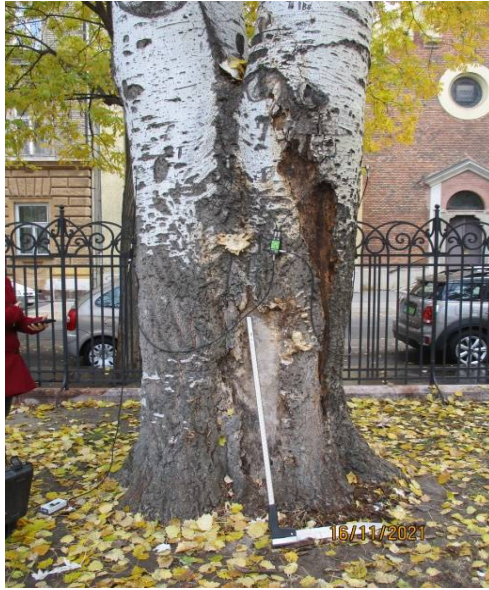
Mérési magasság: 190 cm
Korhadt terület: 77%
Biztonsági faktor: 221%
Értékelés: alacsony kockázat

képek a következő oldalon

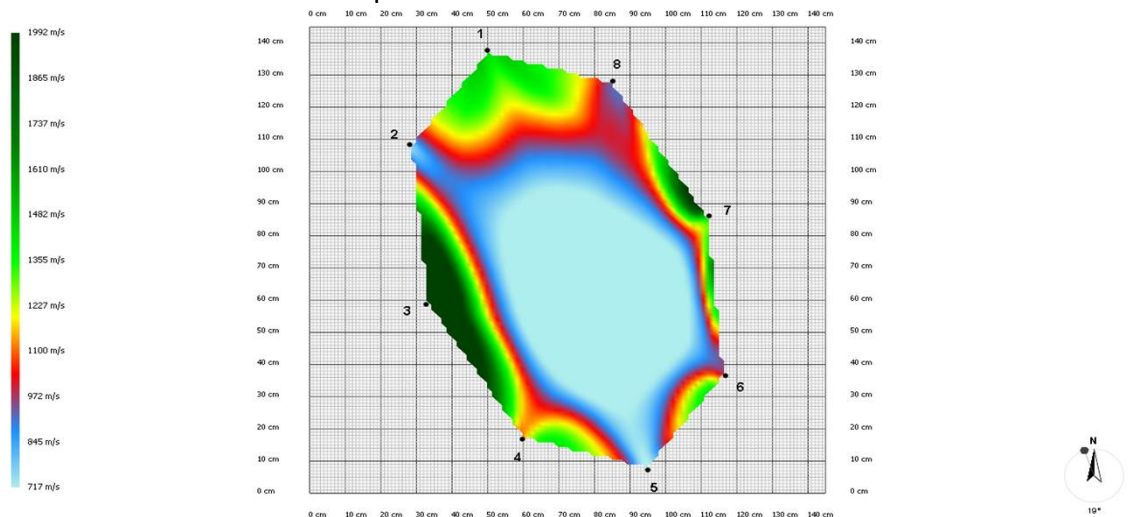
beavatkozási javaslat

Kivágás a tavaszi lombfakadás előtt - ugyan a műszeres mérés biztonsági faktora alacsony, de 2 év alatt a felére csökkent, a korona alap korhadt, a vázágak lehasadása bekövetkezhethet, a gévagomba fertőzés a súlyos szöveti elhalás jele, nem kezelhető

Kötéltechnikai, műszeres és vizuális favizsgálati adatlap
 Műszeres mérés 190 cm magasságban, korona alap alatt:



Műszeres mérés metszeti képe:



Korábbi műszeres mérés	biztonsági faktorok:	2018: 451%
		2020: 363%

lehasadás veszélyére utaló kéregrepedések a vágásokon:

